



OBJECTIF LUNE

PLANETPRESS_x
SUITE



Partner - NEWS

PROUT Software Newsletter September 2006



Daschke EDV Service & Consulting

Siegfried Daschke
Am Heidberg 20a
19061 Schwerin



PROUT Software GmbH mit neuem Gesellschafter



Objectif Lune fusioniert mit PROUT Software GmbH Gemeinsam mit PROUT baut Objectif Lune das Produktportfolio für PCL-Plattformen weiter aus

Objectif Lune, ein führendes Unternehmen im Bereich der Vermarktung von Lösungen für effizientes Design- und High-Volume-Drucken von Datenverarbeitungs-Formularen, hat heute erklärt, mit der PROUT Software GmbH, einem Top-Anbieter ähnlicher Lösungen auf dem deutschen Markt fusioniert zu haben. Mit diesem Abschluss wird Objectif Lune seine Lösungen für bekannte Drucker-Plattformen ausbauen, um den ausgedehnten PCL-Markt (Printer Command Language) mit in ihr Programm einzubeziehen. Die PROUT Software GmbH ist ein etablierter Spezialist für die Datenverarbeitung in unterschiedlichen Druckvorgängen für PCL-Plattformen. Im Zusammenspiel mit der Seitenbeschreibungssprache „PostScript“, auf die sich die Objectif Lune Softwarelösungen „Planet Press“ und „PrintShop Mail“ ausrichten, bietet Objectif Lune nun eine breite Lösungspalette an.

Chancen für Partner mit PROUT und Objectif Lune



Durch die Fusion mit Objectif Lune kann die PROUT Software GmbH ein noch größeres Produktportfolio anbieten. Beide Unternehmen bieten ähnliche Software-Lösungen mit jedoch unterschiedlichen Stärken an:

Objectif Lune - PlanetPress:

- Optimierte Designfunktionen (Vorteile für Marketing)
- High-Volume-Druckoutputs
- Ausdruck wird in Postscript ausgegeben

PROUT Software - PROUTinForm:

- Starkes Abwicklungsgeschäft (Vorteile für den Großhandel)
- Ausdruck wird in PCL ausgegeben





OBJECTIF LUNE

PLANETPRESS
SUITE



Partner - NEWS

Aktueller Status



Durch den Zusammenschluss von beiden Unternehmen haben Sie als Partner jetzt die Möglichkeit auf beide Produktpaletten zuzugreifen, um Ihren Kunden immer das anzubieten, was für ihn am besten ist. Da sich Ihre Ansprechpartner im Vertrieb auch mit PlanetPress beschäftigen können Sie jederzeit auf Ihren Vertriebsansprechpartner zugreifen, wenn Sie bei ihren Kunden Hilfe benötigen.

Die Zukunft



In den nächsten 24 Monaten sollen die Stärken beider Software-Häuser verschmelzen und ein umfangreiches Produktportfolio entwickelt werden. Durch die Verbindung zwischen der PROUT-Software GmbH und Objectif Lune entsteht ein breites Spektrum an Möglichkeiten. Es entstehen noch stärkere Entwicklungsressourcen, ein breiter aufgestelltes Trainingsteam und Programmierer, die auf jedes Unternehmen und deren individuellen Wünsche flexibel eingehen können.

Herbst - Aktion für unsere Partner !!!



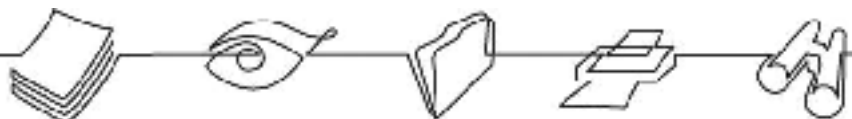
Wir möchten Sie motivieren, Projekte im Herbst "einzufahren" und dabei noch zu beschwingt zu sein.

Deswegen haben wir uns eine Aktion ausgedacht und versenden für alle Partner mit einem monatlichen Einkaufsvolumen von mehr als 5.000€ einen iPOD mp3 Player im smarten Design.

Nehmen Sie die Gelegenheit wahr und holen Sie sich Ihren iPOD!!!
Die Aktion ist gültig vom 1. September bis zum 31. Oktober 2006.
Bei Fragen steht Ihnen Ihr Ansprechpartner gerne zur Verfügung.



Er besitzt eine Speicherkapazität für 3 Tage Musik. Er spielt bis zu 14 Stunden mit einer Batterieladung. Er zeigt farbige Albumcover der Songs an, die Sie gerade hören. Er bietet Platz für Ihre Fotos, Podcasts und Hörbücher.





OBJECTIF LUNE

PLANETPRESS
SUITE



Partner - NEWS

Daschke EDV Service & Consulting - Erfolgreicher Partner der PROUT Software



Profil des Unternehmens Daschke EDV & Consulting



Hervorgegangen aus der Serviceabteilung der Bundesweit tätigen CEuS GmbH mit Sitz in Hamburg haben wir seit 1990 Erfahrung mit der Anbindung und Anpassung von Ausgabegeräten an alle Datenströme. IBM 3270, System 36, AS 400, BS 2000 (BAM und SS97), DEC, IPDS, IGP, XES usw, usf.



Seit 1996 beschäftigen wir uns mit der Ausgabe von Dokumenten auf Laserdrucker die vorher auf Matrixdrucker ausgegeben wurden. Erzeugen von Kopien, Eindruck von Wasserzeichen, Einfügen von PCL Makros, Formatierung der Daten usw. zu einer Zeit da einige das Wort Outputmanagement noch gar nicht kannten. Heute arbeitet die Spedition Interexpress K. P. Köster GmbH in Hamburg immer noch mit dieser Lösung. Im Hamburger Hafen wurde diese Lösung erst im Jahr 2003 durch ein modernes, Server basierendes System abgelöst.

Mit der Aufnahme der Dokumenten-Output-Management Lösung PROUT inForm verstehen wir uns heute als der komplette Anbieter und Dienstleister von Dokumenten-Prozessen bei kleinen, mittleren und großen Unternehmen.

Angefangen von der Analyse über die Beratung, Konzeption und Projektumsetzung begleiten wir unsere Kunden von Anfang an bei der Optimierung ihrer Prozesse.

Interview - Vertriebliche Aspekte



•Aus welchen Grund haben Sie sich für eine Partnerschaft mit der PROUT Software GmbH entschlossen?

Herr Daschke: „Eigentlich aus langjähriger Erfahrung, schon 1991 in Dänemark bei einer Schulung bei Intermedium, jetzt Intermate habe ich Mitarbeiter von Laserprint (jetzt PROUT) kennen gelernt. Jahre später habe ich mich dann mit der ersten Lösung, Jeida Karte in Kyocera Drucker und simpler Stringkonvertierung, beschäftigt und eingesetzt. Schon damals war ich überzeugt von den Leistungen die PROUT, damals noch Laserprint, erbringt.“

•Wie sehen Sie die PROUT im Vergleich zu ähnlichen Produkten (im Wettbewerb)?

Herr Daschke: „Mitte der 90 er wollte ich etwas ähnliches entwickeln, wurde damals allerdings nicht unterstützt. Dann habe ich mir einige Software-Produkte angesehen und ausprobiert, wie BTA, FormScape oder ProForma. Jedoch bin ich immer wieder zur PROUT Software zurück gekehrt, weil mir diese Lösung am liebsten war. Ich kann vieles selbst machen und mir ist nicht alles vorgegeben. Seit drei Jahren setze ich ausschließlich die PROUT Software-Lösung ein.“

•Wie sehen Sie das Preis-Leistungsverhältnis der PROUT Software?

Herr Daschke: „Hervorragendes Preis-Leistungsverhältnis!!! Ich kann immer wieder mit den anderen Anbietern konkurrieren und dadurch viele Kunden für mich gewinnen.“

•Wie setzen Sie die Software bei Ihren Kunden ein?

Herr Daschke: „Überwiegend unter Windows, allerdings habe ich auch einige Linuxinstallationen.“

•Wie reagieren Ihre Kunden auf die PROUT Software Lösung? (zufrieden?)

Herr Daschke: „In der Regel sind die Kunden zufrieden. Wenn Probleme aufkommen, ist es meist die Hardware die den Kunden zur Verzweiflung bringen, aber auch hier kann ich den Kunden unterstützen.“

•Welchen Vorteil bringt es Ihnen die PROUT Software zu vertreiben?

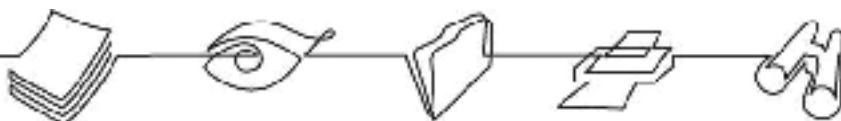
Herr Daschke: „Ich bin einer der wenigen Vertriebler im Norden. Da das Preis-Leistungsverhältnis geradezu genial ist durch die Möglichkeit der modularen Zusammenstellung der Software, kann ich die Lösung häufig einsetzen.“

•Empfinden Sie den Umfang des Produktportfolio als ausreichend?

Herr Daschke: „Durch die Archivanbindung ist mit dem Produktportfolio meiner Meinung nach fast alles abgedeckt was der Kunde braucht. Bei mir sind noch keine Wünsche an weiteren Optionen/Tools vorgekommen und bin deshalb der Meinung, dass ich mit der PROUT Software viele Wünsche abdecken kann.“

•Sehen Sie die PROUT Software als eine gute und profitable Lösung für jedes Unternehmen?

Herr Daschke: „ Absolut! Es ist für jeden was dabei.“





Partner - NEWS

Daschke EDV Service & Consulting - Erfolgreicher Partner der PROUT Software



Interview - Partnerschaftliche Aspekte



•Seit wann sind Sie Partner der PROUT Software GmbH?

Herr Daschke: „Seit 2003 bin ich selbständig und arbeite mit der PROUT Software GmbH als Partner zusammen.“

•Wie empfinden Sie die Zusammenarbeit mit der PROUT Software GmbH?

oMit dem Vertrieb

oMit der Technik

oMit der Entwicklung

Herr Daschke: „Ich kenne alle im Unternehmen und kann jeden zu jederzeit anrufen und bekomme immer eine Antwort. Also es herrscht ein sehr gutes Verhältnis zu allen Mitarbeitern der PROUT Software GmbH!“

Interview - Persönliche Aspekte



•Kurze Punkte zu Ihrer beruflichen Entwicklung

Herr Daschke: „Seit 1990 war ich technischer Leiter bei der damaligen CEuS GmbH in Hamburg, einem Systemhaus das Bundesweit aufgestellt war. Schon immer habe ich mich vor allem mit der Hostanbindung von Ausgabegeräten beschäftigt. Seit 1996 habe ich dann mehr und mehr PCL Macros hergestellt. Dadurch konnte ich mit einfacher Stringkonvertierung und Bündelung schon fast ein Outputmanagement-System nachbilden. 2003 habe ich mich mit der Firma Daschke EDV & Consulting in Schwerin selbstständig gemacht seit Firmengründung bin ich auch Partner der PROUT Software GmbH.“

•Aus welchen Branchen kommen Ihre Kunden?

Herr Daschke: „Meine Kunden kommen vor allem aus dem Logistikbereich und dem Autohandel (Autohäuser). Sehr stark arbeite ich mit Systemhäusern zusammen, die zu ihrem eigentlichen Kerngeschäft, wie Vertrieb von Hardware durch meine Firma auch Lösungen anbieten können.“

•Wie integrieren Sie die PROUT Lösung in Ihre Lösungen?

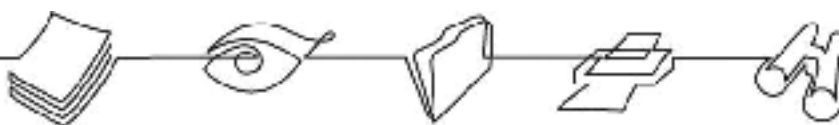
Herr Daschke: „Ich werbe immer mit meinen Produkten auch die PROUT Software an!!!“

•Was ist die Ausrichtung Ihres Unternehmen (Printersolution - Softwareintegration - Hardwareanbieter - ERP-Anbieter - DMS Anbieter etc)?

Herr Daschke: „Die Ausrichtung ist Printsolution. Ich verkaufe ab und zu auch Hardware, aber im großen Rahmen habe ich dafür Partner.“

Wir bedanken uns ganz herzlich bei Herrn Daschke für das geführte Interview

und wünschen ihm weiterhin viel Erfolg im Vertrieb mit den PROUT und Obejctif Lune Softwarelösungen.








Partner - NEWS


Kontakt Daten des Vertriebes




	<p>Rüdiger Knebel Geschäftsführer Telefon: 06151-930-715 Mobil: 0715-7243237 Email: knebel@prout-software.de</p>
---	--

	<p>Peter Fischer Vertrieb Telefon: 06151-930-932 Mobil: 0171-4159973 Email: fischer@prout-software.de</p>
---	--

	<p>Michael Junker Vertrieb Telefon: 06151-930-934 Mobil: 0171-4707989 Email: junker@prout-software.de</p>
--	---

	<p>Stefan Krips Vertrieb Telefon: 06151-930-931 Mobil: 0171-3046524 Email: krips@prout-software.de</p>
---	---

	<p>Günther Suchland Vertrieb Telefon: 06151-930-933 Mobil: 0171-4708052 Email: suchland@prout-software.de</p>
---	---

Wenn Sie in Zukunft keine Newsletter erhalten möchten, schicken Sie bitte eine email an vertrieb@prout-software.de

