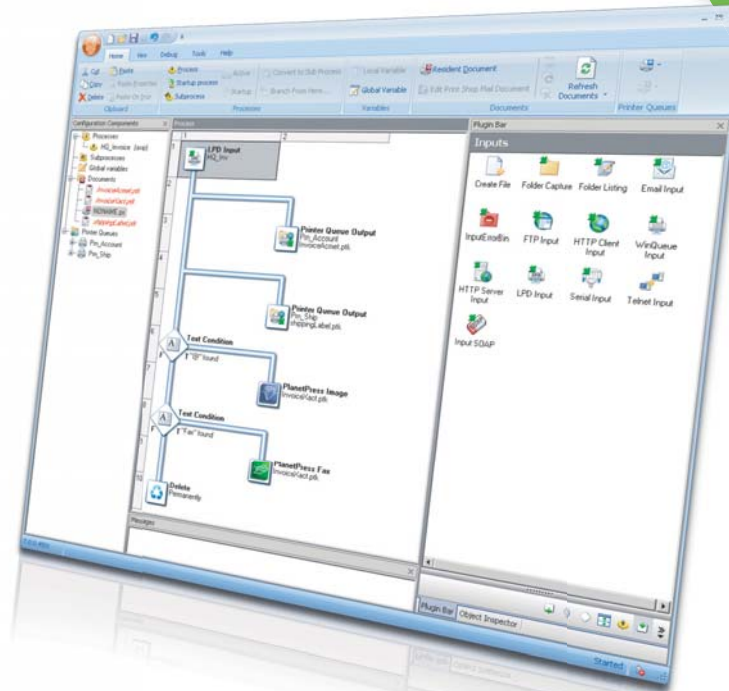


**PLANETPRESS SUITE****DIE WORKFLOWTOOLS**

PlanetPress Suite umfasst drei Workflowtools zur Automatisierung von Verarbeitung, Verteilung und Druck Ihrer Geschäftsdokumente.

Werden die Programme auf einem Server installiert, können sie zur Automatisierung aller Aufgaben in der Dokumentenverarbeitung eines Unternehmens eingerichtet werden, wobei sie sich nahtlos in bereits vorhandene Systeme einpassen. Von einer zentralen Stelle aus erfassen sie Datenströme aus praktisch jeder Quelle und führen basierend auf den Informationen aus diesen Daten die jeweilige Aufgabe aus; ob diese darin besteht, einen Druckjob an den entsprechenden lokalen oder Netzwerkdrucker zu leiten, Daten in mehrere Dateien zu splitten, ODBC-kompatible Datenbanken nach zusätzlichen Informationen zu durchsuchen, Regeln und Bedingungen anzuwenden, Daten bedingungsgesteuert weiterzuleiten etc. Die Tools können Dokumente an PlanetPress Imaging senden, um eine digitale Version dieser zu generieren, die automatisch archiviert oder per E-Mail bzw. Fax versendet werden kann.

**PlanetPress Watch**

PlanetPress Watch ist das ideale Workflowtool, wenn eine druckerorientierte Verarbeitung gewünscht ist. Es beansprucht die Bandbreite nur minimal, erreicht eine optimale Druckperformance und eignet sich somit bestens für hochvolumigen Produktionsdruck auf einem fest zugeordneten Drucker oder für Netzwerk- und verteilten Druck.




**PlanetPress Office**

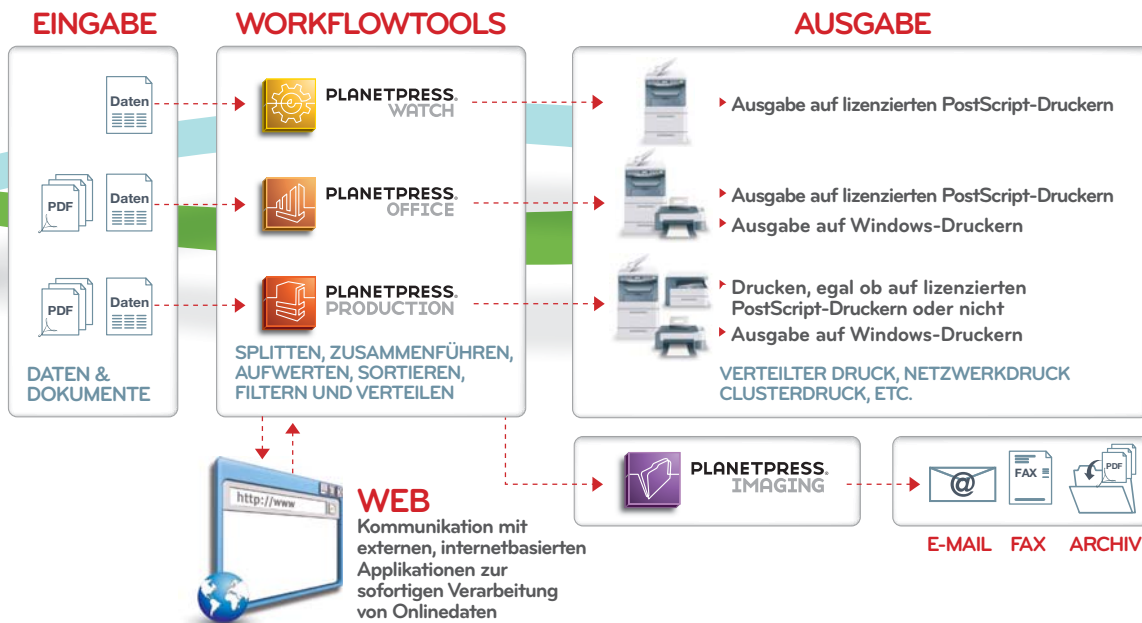
PlanetPress Office ist ideal für mittlere Druckvolumen, bei denen die Funktion, anstelle von Daten fertige Dokumente zu erfassen, genutzt werden soll, um diese Dokumente dann aufzuwerten und/oder Workflowfunktionen einzufügen. Gedruckt werden kann auf jedem Drucker mit Windows®-Treiber ohne Lizenz, wenn eine einfache Steuerung der Finishing-Optionen ausreicht.

**PlanetPress Production**

PlanetPress Production vereint in sich die Funktionen der anderen beiden Workflowtools und fügt dem noch die Möglichkeit der Ausgabe auf unlizenzierter Druckern mit optimiertem PostScript hinzu, wodurch es die Produktion größerer Druckjobs in kürzester Zeit ermöglicht, während man Optionen für seitenbasiertes Finishing und Subfinishing steuern kann.

**Eingabe- und Ausgabe-Möglichkeiten:**

	 PLANETPRESS WATCH	 PLANETPRESS OFFICE	 PLANETPRESS PRODUCTION
<b>Eingabetypen</b>			
<b>Daten</b> (ASCII, Zeilendrucker, CSV, Datenbanken, Channel Skip, XML)	✓	✓	✓
<b>Dokumente</b> (PDF – jedes Dokument, das in ein PDF konvertiert werden kann, unabhängig von der Applikation, mit der es erstellt wurde)		✓	✓
<b>Ausgabetypen</b>			
<b>Lizenzierte PostScript® -Drucker</b> (druckerorientiert und optimierter PostScript-Stream)	✓	✓	✓
<b>Jeder Drucker mit Windows®-Treiber</b>		✓	✓
<b>Unlizenzierte PostScript®-Drucker</b> (Optimierter PostScript)			✓
<b>Standard-PDF</b>		✓	✓



## FUNKTIONEN:

### Dokumenten-Eingabe

PlanetPress Office und PlanetPress Production können komplett fertige Dokumente erfassen und verarbeiten, indem Textinhalte herausgezogen und Regeln/Bedingungen angewendet werden; ob zum Hinzufügen oder Abändern von Inhalten, für das Finishing, zum Festlegen von Verteilungs- oder Archivierungsregeln oder zum Aufteilen / Verknüpfen vorhandener Druckjobs. Die Dokumenteneingabe kann jede fertig gestellte PDF-Datei oder jeden Druckstrom, der von jeder beliebigen Windows-Applikation aus an den neuen Objectif Lune-Druckertreiber gesendet wurde, verarbeiten.

### PDF-Bearbeitungstools

PlanetPress Office und PlanetPress Production bieten einen wirklich automatisierten PDF-Workflow mit direkter PDF-Erstellung, die Möglichkeit, PDF-Dateien aufzuteilen oder zusammenzuführen und Workflow-Bedingungen, die auf den Inhalten der jeweiligen PDF-Datei basieren.

### Metadaten

Metadaten sind Daten über andere Daten. Die PlanetPress-Workflowtools haben eine Metadatenfunktion, die verwendet wird, um Dateneigenschaften aus den Daten in Ihren Dokumenten zu extrahieren, um diese weiter zu verarbeiten. Zum Beispiel können Postleitzahlen und Seitennummern für eine Adresssortierung, Kundennummern für Querverweise auf eine separate Datenbank oder Gesamtinformationen für die Archivierung extrahiert werden. Die Möglichkeiten sind endlos!

### Zahlreiche Datenquellen

Daten können vom Host über LPD, Windowsbasierte Druckerwarteschlangen, Netzwerkverzeichnisse, E-Mail-Nachrichten (Outlook und POP3), ODBC-kompatible Datenbanken, Telnet, FTP und LPR-Direktdruck erfasst werden.

### Ausgabemöglichkeiten

Daten oder digitale Dokumente können per LAN/WAN an Schreibtisch-, Multifunktions- und / oder Produktionsdrucker, Verzeichnisse, FTP-Seiten, E-Mail- oder Faxempfänger etc. gesendet werden.

### Erweiterte Skriptingfähigkeit

Die PlanetPress-Workflowtools automatisieren die Ausführung eines jeden ActiveScript-Programms (VBScript, JScript, PerlScript, etc.), das auf Ihrem System installiert ist, um Ihre Daten weiter zu verarbeiten und ermöglichen somit benutzerdefinierte Funktionen im Workflow.

### HTTP-Server

Die PlanetPress-Workflowtools enthalten einen HTTP-Server, der in der Lage ist, HTTP GET/POST-Anfragen zu verarbeiten. Optimieren Sie Ihren Workflow durch eine sofortige Bearbeitung von Anfragen und nutzen Sie die Vorteile einer Anbindung an internetbasierte Geschäfts-Applikationen.

### HTTP-Client

Die PlanetPress-Workflowtools können außerdem aktiv mit dem Webserver eines Drittanbieters kommunizieren und auf Grundlage von dessen Antworten weitere Prozesse anstoßen. Setzen Sie die PlanetPress-Workflowtools ein, um automatisch den Inhalt des Webservers eines Drittanbieters anzuzeigen, um Onlinedaten wieder zu verwenden.

### SOAP-Anbindung

Die SOAP-Anbindung bewältigt alle komplexen Applikationen und ermöglicht der PlanetPress Suite die Kommunikation mit praktisch jeder Dritt-Applikation. Außerdem können alle PlanetPress Suite-Workflowtools als SOAP-Server konfiguriert werden, was es Dritt-Applikationen – wie Online-Shops – ermöglicht, Aufträge direkt an PlanetPress Suite weiterzuleiten.

### Bidirektionale Kommunikation

Um Ausfallzeiten zu vermeiden, verwenden Sie SNMP-Bedingungen, um die Daten umzuleiten, sollte der Drucker offline sein, kein Papier mehr haben etc. Die PlanetPress-Workflowtools ermöglichen auch die Optimierung der Ausgabeproduktivität durch einfaches Einrichten von Workflows mit verteiltem Druck.

### Windows-Dienste

Die PlanetPress-Workflowtools und PlanetPress Imaging laufen als Windows-Dienste, wodurch die Sicherheit erhöht wird.

### Clusterdruck

PlanetPress Design-Dokumente automatisch auf Druckergruppen verteilen. Lastenausgleich, Ringdruck oder Jobsplitting führen zu einer höheren Geschwindigkeit und Effizienz.

### Jobsplitter

Erstellen Sie Bedingungen, um einzelne Jobs in mehrere Datenströme aufzuteilen, basierend auf Werten oder Zeichen in den Daten selbst.

### Kopien

Sichern Sie alle Druckjobs für eine benutzerdefinierte Zeitspanne, um deren erneuten Druck zu ermöglichen.

### Erweiterte Loggfähigkeiten

Jeder Druckjob wird protokolliert. Die PlanetPress-Workflowtools schreiben die Informationen in die Windows-Ereignisanzeige, um Ihnen bei der Entwicklung Ihres Arbeitsablaufs zu helfen.

### Automatische Datenbankkonvertierung

Das Datenbank-Plug-in bietet die Möglichkeit, Datendateien in XML, CSV oder in Datenfelder mit festen Längen zu konvertieren.

### Unbegrenzte Anzahl benutzerdefinierter Variablen

Sie können eine unbegrenzte Anzahl benutzerdefinierter Variablen definieren, festlegen und verwenden. Anwender können prozessweit gültige Variablen (lokale Variablen), die über alle Zweige eines Prozesses wieder verwendet werden können und konfigurationsweit gültige Variablen (globale Variablen), die Informationen von einem zum nächsten Prozess übertragen, erstellen.

**OBJECTIF LUNE**

GESCHÄFTSKOMMUNIKATION - AUF IHRE ART

Für weitere Informationen zu unserer Produktreihe besuchen Sie

[www.objectiflune.com](http://www.objectiflune.com)