

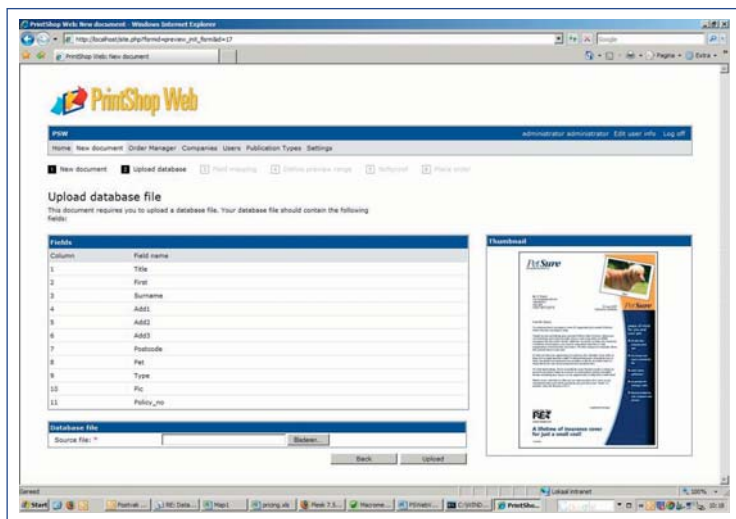


PrintShop Web Mehr Funktionen und größere Flexibilität für Sie und Ihre Kunden!

PrintShop Web Version 2 beinhaltet eine umfangreiche Auswahl neuer Features. Hier eine Zusammenfassung der neuen Funktionen. Für weitere Informationen setzen Sie sich bitte mit Ihrem Reseller oder dem Objectif Lune-Büro in Ihrer Nähe in Verbindung.

► Eine neu überarbeitete Benutzeroberfläche

Für eine bessere Bedienung seitens der Benutzer hat PrintShop Web ein neues Aussehen und eine neue Haptik. Die Benutzeroberfläche erstreckt sich jetzt über die gesamte Bildschirmbreite; sie lädt und arbeitet schneller. Der Überblick unter "Menü ' Unternehmen" wurde ebenfalls für leichteren Zugriff auf Unternehmen und Abteilungen verbessert. Durch eine intuitive, neu gestaltete Oberfläche ist PrintShop Web Version 2 für Sie und Ihre Kunden leichter zu bedienen.



► PrintShop Web für Ihre Kunden personalisieren und mit Markenzeichen versehen

Jedes Unternehmen auf einem PrintShop Web-Server kann seine eigene Web-Oberfläche (Skin genannt) mit Firmenlogo, Aussehen und Haptik personalisieren. PrintShop Web 2 wird mit 3 Skins geliefert, aber professionelle Serviceanbieter / Webdesigner können neue erstellen. Zusätzlich zum Markenzeichen-Angebot können Druckanbieter auch eine einmalige URL pro Unternehmen liefern und PrintShop Web in ihre eigene Webseite integrieren.

► Mehr Kontrolle über Ihre Dokumente und einfachere Bestellverfahren

Veröffentlichte PrintShop Mail-Vorlagen können heruntergeladen werden, falls eine andere Dokumentenausgabe benötigt wird oder falls Sie bestimmte Druckereinstellungen ändern möchten. Die Vorlage kann in PrintShop Mail geöffnet und wieder mit PrintShop Web veröffentlicht werden. Kunden, die eine Vorlage bestellen, können dies ebenfalls schneller erledigen, da PrintShop Web automatisch Feldnamen einer hochgeladenen Datenbank mit Namen der Vorlage abgleicht.

► Kopplung mit MIS-Systemen

Die XML-Datei, die auch Kennungen pro Benutzer, Unternehmen und Vorlage (die von PrintShop Web bei Auftragserteilung erstellt wird) enthält, kann dazu verwendet werden, mit MIS-Systemen zu kommunizieren, um doppelte Dateneinträgen zu minimieren. PrintShop Web kann daher als Anwenderschnittstelle verwendet werden, während das MIS-System zur Datenverwaltung verwendet wird; wie z. B. zur Rechnungserstellung.

► Verbesserte Preis-Ermittlungs-Features

Für eine realistische und akkurate Preisermittlung können Druckanbieter jetzt Steuersätze und Job-Einrichtungskosten in den Preis einbeziehen. Es ist möglich, bis zu 6 Dezimalen zur Berechnung großer Jobs hinzuzufügen und es besteht kein Unterschied mehr zwischen der Preisermittlung für variable und statische Vorlagen. Druckanbieter können für größere Flexibilität Preise zu verschiedenen Veröffentlichungstypen und Vorlagen hinzufügen. Mit PrintShop Web 2 können automatische Angebote erstellt werden: Der Druckanbieter erhält eine Angebotsnachfrage, fügt einen Preis hinzu und eine automatisierte E-Mail geht an den Kunden mit der Anfrage zurück.

► Sprache je nach Benutzer

Jeder PrintShop Web-Benutzer kann seine gewünschte Sprache wählen. Internationale Unternehmen, die Services in verschiedenen Ländern liefern, können eine mehrsprachige Oberfläche für unterschiedliche Bedürfnisse anbieten. Die hinterlegten Grundinhalte können leicht geändert werden, um Fachbegriffe an bestimmte Sprachen und Regionen anzupassen.

► Sicherheits-Features

PrintShop Web 2 beinhaltet die Möglichkeit, einen sicheren Server für eine verschlüsselte Verbindung mit vermindertem Risiko zu installieren. Zugriffsrechte, die für bestimmte Benutzerprofile vorgesehen sind, können vom Administrator geändert werden, um die Zugriffsrechte so zu vergeben, dass sie besser zur Organisation der Druckerei oder des Unternehmens passen.